



FOCCHI

Serie Monoshell



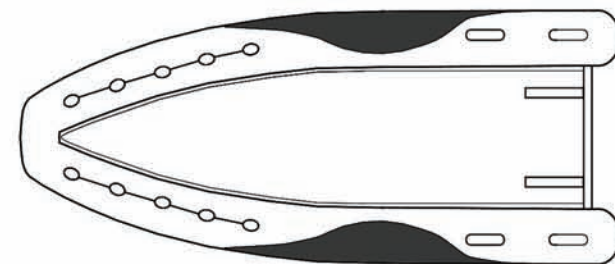
FOCCHI 620 open

I gommoni Focchi serie Monoshell sono costruiti con il tessuto di alta qualità Orca Hypalon Neoprene.

La linea di modelli Monoshell è composta da gommoni grezzi, senza controstampata, ideali per essere utilizzati in competizioni motonautiche. La linea Racing/Monoshell per via dell'ampia abilità e dimensioni generose, si adatta perfettamente anche ad un uso prettamente lavorativo: trasporto persone/merci, pesca ecc.

Garanzia: 24 mesi

Dimensioni, pesi, caratteristiche tecniche possono essere discusse con il titolare, in modo da offrire un prodotto personalizzato per le proprie esigenze.



FOCCHI 620 open **FOCCHI 680 open** **FOCCHI 800 open** **FOCCHI 1000 open**

| | | | | |
|-------------------------|-----|-----|-----|-----|
| Lunghezza esterna (cm) | 620 | 685 | 787 | 998 |
| Larghezza esterna (cm) | 255 | 255 | 305 | 340 |
| Compartimenti (n°) | 6 | 6 | 6 | 8 |
| Portata persone (n°) | 10 | 14 | 16 | 20 |
| Categoria progettazione | B | B | B | B |



48100 Ravenna - Via Cesarea, 172 - Italy
Tel./Fax.: +39 0544 66471
info@focchi.com - www.focchi.com